

## TURUN SEUDUN VALMISTAVIEN MAAHANMUUTTAJA-KOULUTUSTEN YHTEINEN HAKU 28.2. - 15.4.2011

### Hakuaika:

- 28.2. - 15.4.2011, hakemukset on toimitettava perille tai postitettava viimeistään 15.4.2011
- 10.5.2011 valintakoe (kielitestit ja haastattelu)

Hakemus lähetetään siihen oppilaitokseen, joka on ensimmäisenä valintana. Jos hakijaa ei valita ko. koulutukseen, hänen hakemuksensa toimitetaan edelleen seuraavina hakutoiveina olleisiin oppilaitoksiin.

## KOULUTUSKUVAUKSET / NUORTEN KOULUTUS

### Maahanmuuttajien ammatilliseen peruskoulutukseen valmistava koulutus nuorille maahanmuuttajille

Maahanmuuttajien ammatilliseen peruskoulutukseen valmistava koulutus nuorille maahanmuuttajille on tarkoitettu maahanmuuttajanuorille, jotka haluavat parantaa suomen kielen taitojaan, ovat kiinnostuneita ammatillisista opinnoista eivätkä vielä tiedä, mitä haluaisivat opiskella. Koulutuksen laajuus on 20-40 ov. Koulutuksessa vahvistetaan perusoppiaineiden osaamista ja tutustutaan eri ammattialoihin sekä opiskellaan suomen kieltä ja kulttuuria. Pääsyaatimuksena on riittävä suomen kielen taito (A2.2./YKI 2). Elokuussa 2011 alkavat koulutukset päättyvät keväällä 2012.

#### Kaarinan sosiaali- ja terveystalon oppilaitos (1.1.2011 alk. Ammattiopisto Livia)/ Aikuisten ja nuorten valma-koulutus

- pääsyaatimuksena on 17 vuoden ikä
- lisätietoja koulutuksesta: [www.ksto.fi](http://www.ksto.fi)
- Kaarinan sosiaali- ja terveystalon oppilaitos, Ruokokatu 12, 20780 Kaarina
- yhteyshenkilöt: Katja Hakala, puh. 050 3732 896, s-posti: [katja.hakala@kaarina.fi](mailto:katja.hakala@kaarina.fi) tai Johanna Kartio, puh. 050 3732 670, s-posti: [johanna.kartio@kaarina.fi](mailto:johanna.kartio@kaarina.fi)

#### Timali, RASEKO / Nuorten valma -koulutus

- kohderyhmänä 16-25 -vuotiaat
- lisätietoja koulutuksesta: [www.timali.fi](http://www.timali.fi)
- Raision aikuiskoulutuskeskus Timali, Juhaninkuja 1, 21200 Raisio
- yhteyshenkilö: Mirva Salonen, puh. 044 705 7485, s-posti: [mirva.salonen@timali.fi](mailto:mirva.salonen@timali.fi)

#### Turun ammatti-instituutti / Nuorten valma -koulutus

- kohderyhmänä 17-25 -vuotiaat
- lisätietoja koulutuksesta: [www.turkuai.fi](http://www.turkuai.fi)
- Turun ammatti-instituutti / Aninkaisten koulutalo, Nuorten maahanmuuttajien valmistava koulutus, PL 955, 20101 Turku
- yhteyshenkilö: Heidi Hakkarainen, puh. 044 907 3716 s-posti: [heidi.hakkarainen@turkuai.fi](mailto:heidi.hakkarainen@turkuai.fi)

#### Turun AKK / Aikuisten valma -koulutus

- kohderyhmänä yli 18-vuotiaat
- lisätietoja koulutuksesta: [www.turunakk.fi](http://www.turunakk.fi)
- Turun Aikuiskoulutuskeskus, Kärsämäentie 11, 20360 Turku
- yhteyshenkilö: Tiina Louhenkilpi, p. 020 7129 381, [tiina.louhenkilpi@turunakk.fi](mailto:tiina.louhenkilpi@turunakk.fi) tai Helena Räsänen, p. 020 7129 207

### Perusopetus maahanmuuttajille

#### Turun iltalukio

Turun iltalukiassa on maahanmuuttajille oma perusopetusryhmä. Peruskoulu on tarkoitettu 16 vuotta täyttäneille opiskelijoille, joiden kielitaitotaso on A2.2. Yläikärajaa ei ole. Peruskoulun voi aloittaa kokonaan alusta tai jatkaa siitä, mihin on aikaisemmin jäänyt. Koulutus kestää kaksi vuotta.

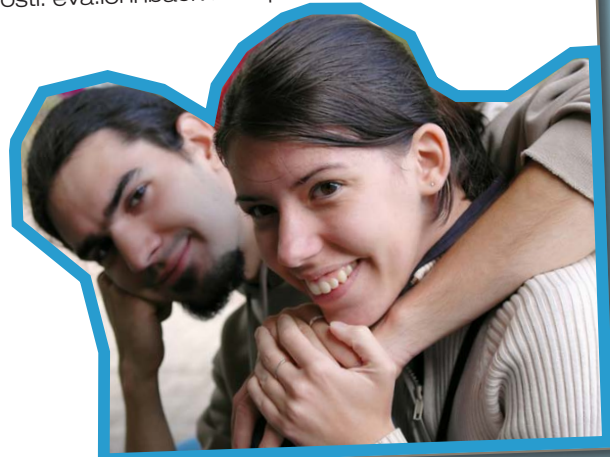
- Turun iltalukio, Eskelinkatu 4, 20100 Turku.
- lisätietoja koulutuksesta: [www.turuniltalukio.fi](http://www.turuniltalukio.fi)
- yhteyshenkilöt: koulusihteeri Lii Puolakainen, puh. (02) 2629 882, s-posti: [lii.puolakainen@turku.fi](mailto:lii.puolakainen@turku.fi), opinto-ohjaaja Anna-Mari Kiili, puh. 050 4323 699, s-posti: [anna-mari.kiili@turku.fi](mailto:anna-mari.kiili@turku.fi) tai Riikkamarja Autio, s-posti: [riikkamarja.autio@turku.fi](mailto:riikkamarja.autio@turku.fi)

### Perusopetukseen valmistava opetus

#### Turun kristillinen opisto

Perusopetukseen valmistava opetus on tarkoitettu maahanmuuttajille, joiden kielitaitotaso on A2.1. Koulutuksen tavoitteena on antaa opiskelijalle valmiudet opiskella peruskoulussa, ammatilliseen valmistavassa koulutuksessa tai ammatillisessa koulutuksessa.

- pääsyaatimuksena on 17 vuoden ikä ja riittävä kielitaito
- lisätietoja koulutuksesta: [www.tk-opisto.fi](http://www.tk-opisto.fi)
- Turun kristillinen opisto, Lustokatu 7, 20380 Turku
- yhteyshenkilöt: opintosihteeri Riitta Palmu, puh. (02) 4123 089, s-posti: [riitta.palmu@tk-opisto.fi](mailto:riitta.palmu@tk-opisto.fi) tai linjavastaava Eva Lönnbäck, p.(02) 4123 065, s-posti: [eva.lonnback@tk-opisto.fi](mailto:eva.lonnback@tk-opisto.fi)



## KOULUTUSKUVAUKSET / AIKUISTEN KOULUTUS

### Maahanmuuttajien ammatilliseen peruskoulutukseen/oppisopimukseen valmistava koulutus aikuisille maahanmuuttajille

Maahanmuuttajien ammatilliseen peruskoulutukseen/oppisopimukseen valmistava koulutus aikuisille maahanmuuttajille on tarkoitettu aikuisille maahanmuuttajille, jotka haluavat parantaa suomen kielen taitoaan sekä löytää itselleen opiskelu- tai työpaikan. Koulutuksen laajuus on 20-40 ov. Pääsyvaatimuksena on riittävä suomen kielen taito (A2.2./ YKI 2).

#### Kaarinan sosiaali- ja terveystieteiden oppilaitos (1.1.2011 alk. Ammattiopisto Livia)/ Aikuisten ja nuorten valma-koulutus

- pääsyvaatimuksena on 17 vuoden ikä
- lisätietoja koulutuksesta: [www.ksto.fi](http://www.ksto.fi)
- Kaarinan sosiaali- ja terveystieteiden oppilaitos, Ruokokatu 12, 20780 Kaarina
- yhteyshenkilöt: Katja Hakala, puh. 050 3732 896, s-posti: [katja.hakala@kaarina.fi](mailto:katja.hakala@kaarina.fi) tai Johanna Kartio, puh. 050 3732 670, s-posti: [johanna.kartio@kaarina.fi](mailto:johanna.kartio@kaarina.fi)

#### Timali, RASEKO / Aikuisten valma -koulutus

- kohderyhmänä yli 25-vuotiaat
- opintojen kesto 20-40 ov opiskelijan henkilökohtaisen opiskelusuunnitelman mukaisesti
- lisätietoa koulutuksesta: [www.timali.fi](http://www.timali.fi)
- Raision Aikuiskoulutuskeskus Timali, Juhankuja 1, 21200 Raisio
- yhteyshenkilö: Taru Laaksonen, puh. 044 7057 451, s-posti: [taru.laaksonen@timali.fi](mailto:taru.laaksonen@timali.fi)

#### Turun AKK / Aikuisten valma -koulutus

- kohderyhmänä yli 18-vuotiaat
- lisätietoa koulutuksesta: [www.turunakk.fi](http://www.turunakk.fi)
- Turun Aikuiskoulutuskeskus, Kärsämäentie 11, 20360 Turku
- yhteyshenkilöt: Tiina Louhenkilpi puh. 020 7129 381, s-posti: [tiina.louhenkilpi@turunakk.fi](mailto:tiina.louhenkilpi@turunakk.fi) tai Helena Räsänen puh. 020 7129 207

#### Turun ammatti-instituutti / Aikuisten valma -koulutus

- kohderyhmänä yli 25-vuotiaat
- opintojen kesto: 20-40 ov opiskelijan henkilökohtaisen opiskelusuunnitelman mukaisesti
- lisätietoa koulutuksesta: [www.turkuai.fi](http://www.turkuai.fi)
- Turun ammatti-instituutti, aikuiskoulutus, kansainvälisyys, Aninkaistenkatu 7, 20100 Turku
- yhteyshenkilö: Irina Ossipowski, puh. 044 907 3126, s-posti: [irina.ossipowski@turkuai.fi](mailto:irina.ossipowski@turkuai.fi)

### Perusopetus maahanmuuttajille

#### Turun iltalukio

Turun iltalukiassa on maahanmuuttajille oma perusopetusryhmä. Peruskoulu on tarkoitettu 16 vuotta täyttäneille opiskelijoille, joiden kielitaitotaso on A2.2. Yläikärajaa ei ole. Peruskoulun voi aloittaa kokonaan alusta tai jatkaa siitä, mihin on aikaisemmin jäänyt. Koulutus kestää kaksi vuotta.

- Turun iltalukio, Eskelinkatu 4, 20100 Turku
- lisätietoja koulutuksesta: [www.turun.iltalukio.fi](http://www.turun.iltalukio.fi)
- yhteyshenkilöt: koulusihteeri Lii Puolakainen, puh. (02) 2629 882, s-posti: [lii.puolakainen@turku.fi](mailto:lii.puolakainen@turku.fi), opinto-ohjaaja Anna-Mari Kiili, puh. 050 4323 699, s-posti: [anna-mari.kiili@turku.fi](mailto:anna-mari.kiili@turku.fi) tai Riikkamarja Autio, s-posti: [riikkamarja.autio@turku.fi](mailto:riikkamarja.autio@turku.fi)

### Perusopetukseen valmistava opetus

#### Turun kristillinen opisto

Perusopetukseen valmistava opetus on tarkoitettu maahanmuuttajille, joiden kielitaitotaso on A2.1. Koulutuksen tavoitteena on antaa opiskelijalle valmiudet opiskella peruskoulussa, ammatilliseen valmistavassa koulutuksessa tai ammatillisessa koulutuksessa.

- pääsyvaatimuksena on 17 vuoden ikä ja riittävä kielitaito
- lisätietoa koulutuksesta: [www.tk-opisto.fi](http://www.tk-opisto.fi)
- Turun kristillinen opisto, Lustokatu 7, 20380 Turku
- yhteyshenkilöt: opintos sihteeri Riitta Palmu, puh. (02) 4123 089, s-posti: [riitta.palmu@tk-opisto.fi](mailto:riitta.palmu@tk-opisto.fi) tai linjavastaava Eva Lönnbäck, p.(02) 4123 065, s-posti: [eva.lonnback@tk-opisto.fi](mailto:eva.lonnback@tk-opisto.fi)

